



GLASSLINE

Lagerprogramm mit
64 Systemgrößen und
über 1.000 Glasscheiben

CANOPY
Ganzglasvordachsysteme



Optische Leichtigkeit für jede Architektur

Ein perfekt verarbeitetes, filigranes Designprofil in Kombination mit großflächigem Glas ohne störende Abspannungen.

Damit erfüllt **CANOPY** *cloud* die Anforderungen von Architekten, Hausbesitzern und Handwerkern an maximale Transparenz.



3D-Online-Konfigurator

Einzigartig!

Konfigurieren Sie **CANOPY cloud** jetzt online für die schnelle und präzise Anfrage.

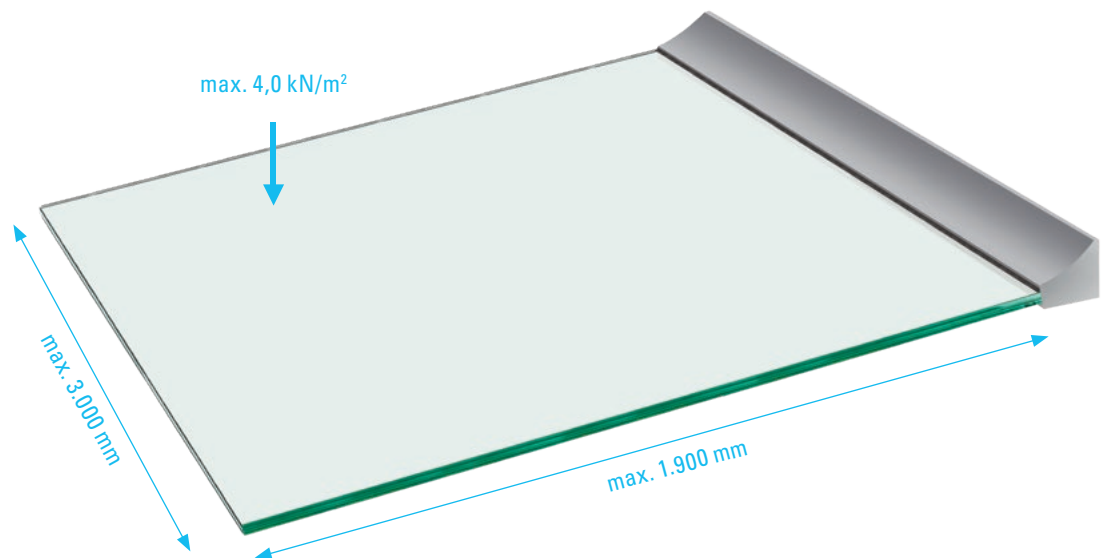
- Einfache, intuitive Bedienbarkeit
- Echtzeit-3D-Visualisierung Ihres konfigurierten **CANOPY cloud** Vordachs



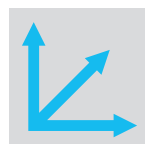
www.glassline.de/canopy-konfigurator

Die Vorteile

- Ausladung bis **1.900 mm**
- Glasbreite bis **3.000 mm**



- **Alle Prüfungen inklusive:**
 - ✓ Mit European Technical Assessment (ETA)
 - ✓ Mit Allgemeiner bauaufsichtlicher Zulassung (AbZ)
 - ✓ Mit geprüfter Typenstatik



- Nur einseitig linear gelagert
- Für Schneelasten bis zu **4,3 kN/m²**
(entspricht ca. 4,3 m Neuschneehöhe!)
- Einfachstes Montageprinzip ohne Glasbohrung
- LED-Beleuchtung möglich
- **Neu!** Glaslagerprogramm mit **64 Scheibengrößen**

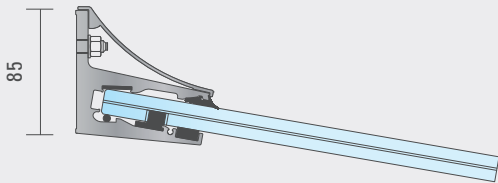
**GLASLAGER-
PROGRAMM**

- **Neu!** Online-Konfigurator für die schnelle Anfrage und Bestellung



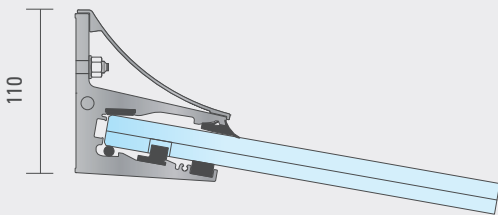
**ONLINE-
KONFIGURATOR**

Systemübersicht



System 1.100

- Glasstärke: **16 mm**
- Ausladung: bis **1.100 mm**
- Profiltyp: **1**
- Profillänge: max. 6.000 mm
- Glaslänge: 600 - 3.000 mm
- Dachneigung: **10°**

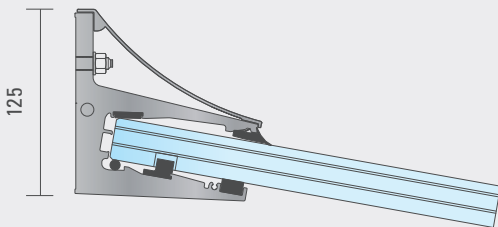


System 1.300

- Glasstärke: **20 mm**
- Ausladung: bis **1.300 mm**
- Profiltyp: **3**
- Profillänge: max. 6.000 mm
- Glaslänge: 600 - 3.000 mm
- Dachneigung: **10°**

System 1.500

- Glasstärke: **24 mm**
- Ausladung: bis **1.500 mm**
- Profiltyp: **3**
- Profillänge: max. 6.000 mm
- Glaslänge: 600 - 3.000 mm
- Dachneigung: **10°**



System 1.700 individuell

- Glasstärke: **26 mm**
- Ausladung: bis **1.700 mm**
- Profiltyp: **5**
- Profillänge: max. 6.000 mm
- Glaslänge: 600 - 3.000 mm
- Dachneigung: **10°**

System 1.900 individuell

- Glasstärke: **30 mm**
- Ausladung: bis **1.900 mm**
- Profiltyp: **5**
- Profillänge: max. 6.000 mm
- Glaslänge: 600 - 3.000 mm
- Dachneigung: **10°**

▪ Oberfläche

■ „Natur“ unbehandelt

■ Edelstahleffekt (E6EV1)

■ RAL- oder Sonderfarbton, pulverbeschichtet oder eloxiert

Lagerprogramm

| Ausladung in mm | Glasbreite in mm | | | | | | | | | |
|--------------------|---------------------|-------|-------|-------|-------|-------|-------|-------|-------|-------|
| | 1.200 | 1.400 | 1.600 | 1.800 | 2.000 | 2.200 | 2.400 | 2.600 | 2.800 | 3.000 |
| System 800 | ✓ | ✓ | ✓ | ✓ | ✓ | ✓ | ✓ | ✓ | ✓ | ✓ |
| System 900 | ✓ | ✓ | ✓ | ✓ | ✓ | ✓ | ✓ | ✓ | ✓ | ✓ |
| System 1.000 | ✓ | ✓ | ✓ | ✓ | ✓ | ✓ | ✓ | ✓ | ✓ | ✓ |
| System 1.100 | ✓ | ✓ | ✓ | ✓ | ✓ | ✓ | ✓ | ✓ | ✓ | ✓ |

| | 1.200 | 1.400 | 1.600 | 1.800 | 2.000 | 2.200 | 2.400 | 2.600 | 2.800 | 3.000 |
|--------------|-------|-------|-------|-------|-------|-------|-------|-------|-------|-------|
| System 1.200 | | | ✓ | ✓ | ✓ | ✓ | ✓ | ✓ | ✓ | ✓ |
| System 1.300 | | | ✓ | ✓ | ✓ | ✓ | ✓ | ✓ | ✓ | ✓ |

| | 1.200 | 1.400 | 1.600 | 1.800 | 2.000 | 2.200 | 2.400 | 2.600 | 2.800 | 3.000 |
|--------------|-------|-------|-------|-------|-------|-------|-------|-------|-------|-------|
| System 1.500 | | | ✓ | ✓ | ✓ | ✓ | ✓ | ✓ | ✓ | ✓ |

Alle Zwischenformate und individuellen Größen für alle Systeme erhältlich.

Lagerprogramm mit 64 Systemgrößen und über 1.000 Glasscheiben

- Oberfläche Lagerprogramm
 - „Natur“ unbehandelt
 - Edelstahleffekt (E6EV1)

GLASSLINE

CANOPY *cloud*

Völlig freitragend und flexibel



Unser Messeexponat, ein 3,00 x 1,90 m großes **CANOPY cloud** trägt einen Mini mit 900 kg.





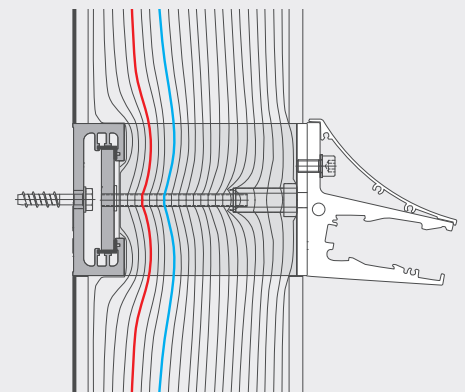
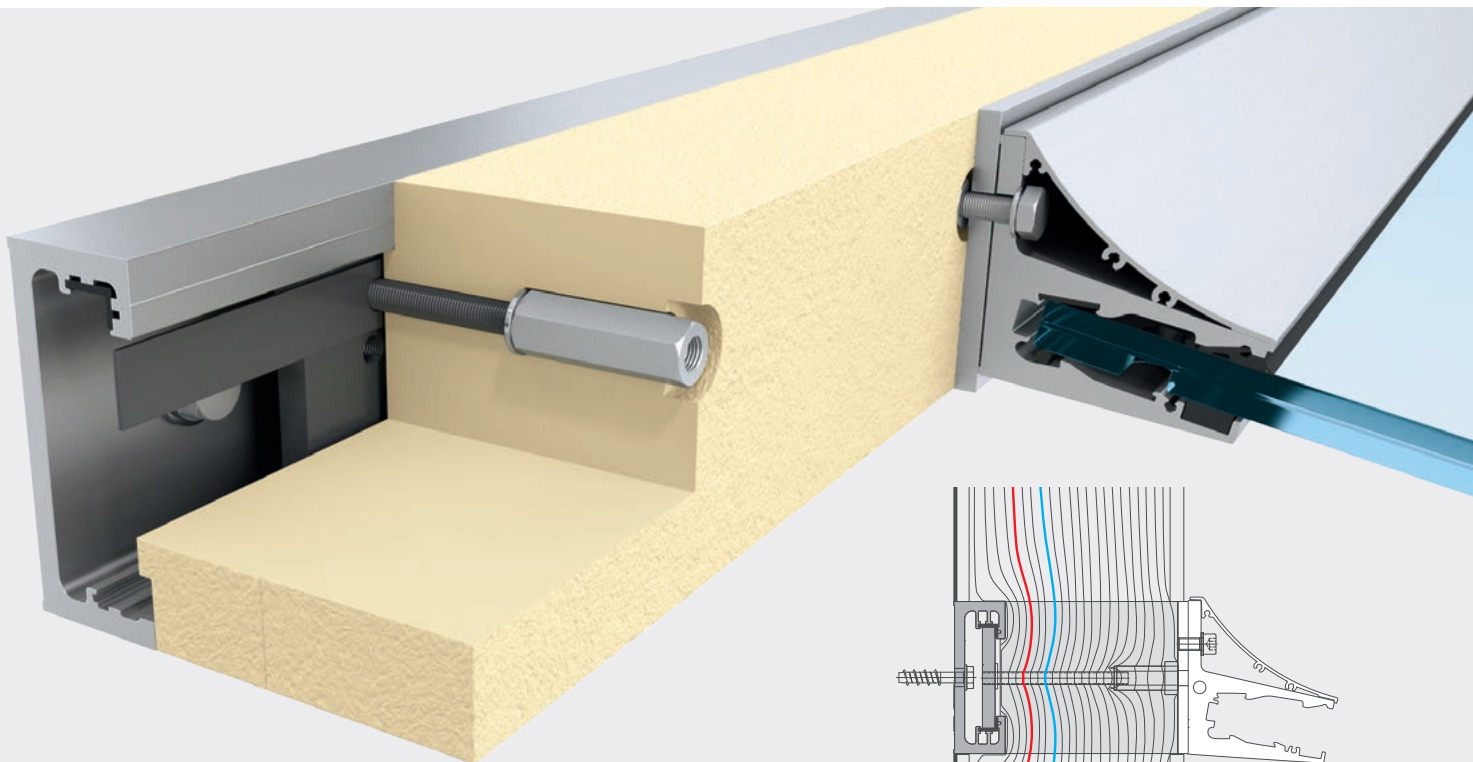


Sichere Anbindung von CANOPY *cloud* an wärmegegedämmte Fassaden mit FIX'N SLIDE

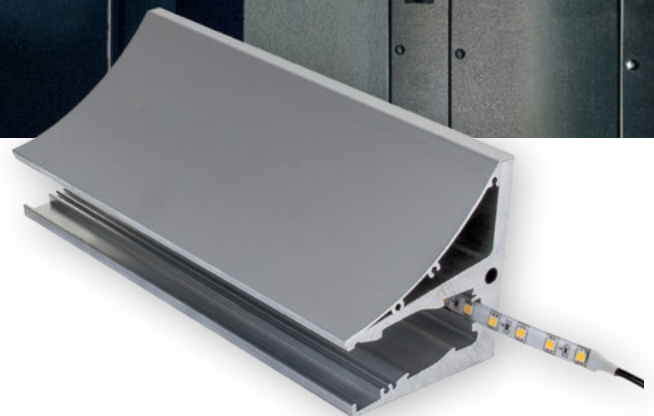
- Verringerung von Wärmebrücken
- Sichere Befestigung von Anbauelementen

Das bewährte FIX'N SLIDE von GLASSLINE sorgt bei wärmegegedämmten Wänden und Fassaden für die sichere Befestigung von Anbauelementen. Wärmebrücken werden reduziert. Mit wenigen Komponenten und unterschiedlichen Dämmkörpergrößen lässt sich jede Dämmstärke thermisch und statisch problemlos überbrücken.

Ob Neubau oder Einbau im Bestand – FIX'N SLIDE wird als Schiene für die lineare Montage jeder bauseitigen Situation gerecht.



Isothermenverlauf



Beleuchtung LED-Band

- Leiterplatte: flexible Leiterbahn mit Klebeband
- Spannung: 24V DC
- Leistung: 14,4 W/m
- LED-Typ: SMD5050
- Anzahl LEDs: 60 St./m
- Lichtstrom/LED: 18-20 lm
- Trennbarkeit: alle LEDs bzw. alle 10 cm
- Farbtemperatur: 6000 K +/- 100 K
- Maße: 10 x 2 mm (B x H)
- Schutzgrad: IP65
- Kabellänge: 1 m
- Verpackungseinheit: 2,5 m Rolle oder 6,0 m Rolle
- Energieeffizienzklasse: A+
- Zertifikate: CE, RoHs

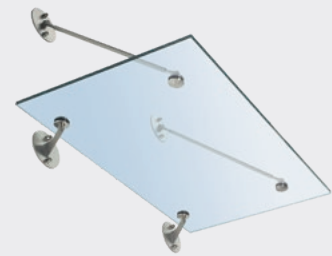


HINWEIS: Der Trafo des LED-Bands verfügt über 1 m Zuleitung. Dadurch wird der Trafoanschluss im Innenbereich ermöglicht. Der Trafo darf nur im Trockenen eingesetzt werden.

Systemübersicht

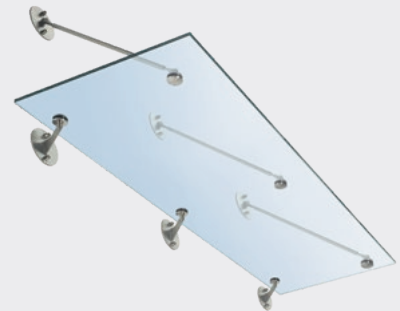
System 2-Spanner – 1.500

- Glasstärke: VSG 16 mm*
- Dachmaße (B x T): **max. 2.000 x 1.200 mm bei 0,80 kN/m²**
min. 700 x 700 mm bei 2,30 kN/m²
- Glasstärke: VSG 20 mm*
- Dachmaße (B x T): **max. 2.300 x 1.500 mm bei 1,30 kN/m²**
min. 700 x 700 mm bei 3,75 kN/m²
- Oberflächen: Abhängungen Edelstahl 1.4404 Punkthalter Edelstahl 1.4404



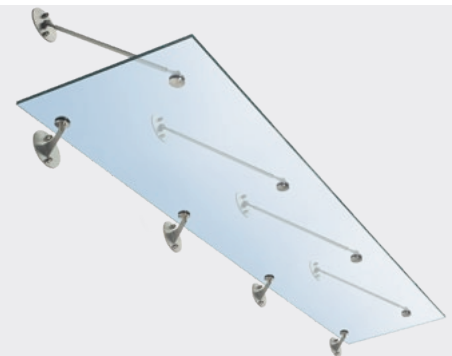
System 3-Spanner – 1.680

- Glasstärke: VSG 16 mm*
- Dachmaße (B x T): **max. 2.800 x 1.400 mm bei 0,90 kN/m²**
min. 1.200 x 700 mm bei 1,25 kN/m²
- Glasstärke: VSG 20 mm*
- Dachmaße (B x T): **max. 3.200 x 1.680 mm bei 0,85 kN/m²**
min. 1.200 x 700 mm bei 2,05 kN/m²
- Oberflächen: Abhängungen Edelstahl 1.4404 Punkthalter Edelstahl 1.4404



System 4-Spanner – 1.680 individuell

- Glasstärke: VSG 16 mm*
- Dachmaße (B x T): **max. 3.900 x 1.400 mm bei 0,90 kN/m²**
min. 1.700 x 700 mm bei 1,25 kN/m²
- Glasstärke: VSG 20 mm*
- Dachmaße (B x T): **max. 4.500 x 1.680 mm bei 0,85 kN/m²**
min. 1.700 x 700 mm bei 2,05 kN/m²
- Oberflächen: Abhängungen Edelstahl 1.4404 Punkthalter Edelstahl 1.4404



Wandanschlusskonsolen

A



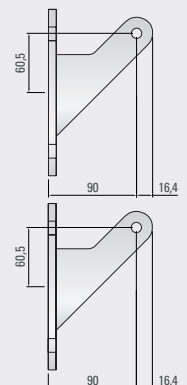
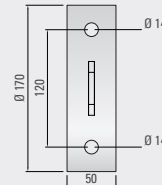
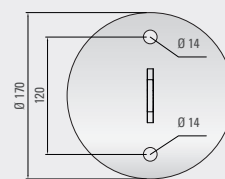
OBEN



UNTEN

TYP

B



Lagerprogramm

System 2-Spanner

| Ausladung in mm | Glasbreite in mm | | | |
|--------------------|---------------------|----------|----------|----------|
| | 1.600 | 1.800 | 2.000 | 2.300 |
| 1.000 | ✓ VSG 16 | | ✓ VSG 16 | |
| 1.200 | | ✓ VSG 16 | ✓ VSG 16 | ✓ VSG 20 |

System 3-Spanner

| Ausladung in mm | Glasbreite in mm | |
|--------------------|---------------------|----------|
| | 2.600 | 2.800 |
| 1.200 | ✓ VSG 16 | ✓ VSG 16 |
| 1.400 | | ✓ VSG 16 |





GLASSLINE

GLASSLINE GmbH

Industriestraße 7-10

74740 Adelsheim

Telefon +49 (0) 6291 6259-0

Fax +49 (0) 6291 6259-11

info@glassline.de

www.glassline.de

Das Systemhaus für rahmenlose Glasarchitektur

Als führender Anbieter entwickelt, fertigt und vertreibt GLASSLINE hochwertige Systemlösungen in den Bereichen Punkthaltesysteme, Ganzglasgeländeranlagen, rahmenlose Vordachkonstruktionen und Systeme mit thermischer Trennung zur sicheren Befestigung von Anbauelementen an Gebäudehüllen.

